

**PUSH
YOUR
SKILL**

GO TO ▶

ZOTAC-CUP.COM

ZOTAC
ZOTAC.COM

THE ORIGINAL
MINI PC

-  facebook.com/zotac
-  twitter.com/zotac
-  youtube.com/c/zotacofficial
-  vimeo.com/zotac
-  instagram.com/zotac_official



USER'S MANUAL

ZOTAC
ZBOX

CI523nano and CI543nano

C SERIES

۳.....	مشخصات محصول
۴.....	راه اندازی سیستم
۴.....	مراقبت از دستگاه
۵.....	محتویات بسته
۶.....	آشنایی با زوتک
۶.....	شرح جلوی دستگاه
۶.....	شرح عقب دستگاه
۷.....	نحوه سفارشی سازی زوتک
۷.....	نصب ماژول رم
۸.....	حذف ماژول رم
۹.....	نصب هارد دیسک
۱۰.....	حذف هارد دیسک
۱۰.....	تنظیمات دستگاه زوتک
۱۱.....	وضعیت بسته
۱۲.....	نصب و راه اندازی سیستم عامل
۱۳.....	نصب درایور نرم افزار
۱۳.....	تنظیمات شبکه بی سیم
۱۳.....	تنظیمات شبکه با سیم
۱۴.....	استفاده از Ip پویا
۱۴.....	تنظیمات خروجی صدا

INTEL CORE I3-6100U(DUAL CORE , ۲,۳ GHZ) FOR ZBOX - CI5۳۳NANO SERIES

INTEL CORE I5-6۲۰۰U (DUAL CORE ۲,۳ GHZ , UP TO ۲,۸ GHZ) FOR ZBOX – CI5۴۳NANO SERIES

INTEL HD GRAPHICS 5۲۰

INTEL QUICK SYNC VIDEO

HDMI ۱,۴A (MAX RESOLUTION : ۴۰۹۶*۲۱۶۰ @۲۴HZ)

DP ۱,۲ (MAX RESOLUTION : ۳۸۴۰*۲۱۶۰@۶۰HZ)

۲*DDR۳L-۱۶۰۰ SODIMM SLOT

UP TO ۱۶ GBOF MEMORY

۲*USB ۳,۰

۲*USB ۳,۱ TYPE C

۲*USB ۲,۰

SATA ۶,۰GB/S TRANSFER RATES

SUPPORTS ONE ۲,۵ INCH SATA HDD/SSD (۹,۵MM MAX HEIGHT)

SINGLE GIGABYTE (۱۰/۱۰۰/۱۰۰۰ Mbps) lan

IEEE ۸۰۲,۳ COMPATIBLE

۸۰۲,۱۱ ac wifi (dual band)

Bluetooth ۴,۰

DIGITAL ۸ channel audio (Ipcm/bitstream via HDMI)

WINDOWS ۸,۱ / ۳۲ bit/۶۴bit , windows ۱۰ ۳۲bit -۶۴bit ready

۱۴۶,۴mm*۱۲۶,۵mm*۶۰,۵mm

قبل از استفاده از سیستم تمامی دستورالعمل های زیر را مطالعه نمایید .

از این محصولات در مجاورت گرما و یا آب استفاده نگردد.

محصول ارائه شده را بروی پایه موجود راه اندازی نموده و به غیر از مواردرد عنوان شده استفاده نگردد .

شکاف ها و شیار ها ی موجود بروی قاب محصول به هیچ عنوان مسدود نگردد زیرا این شکاف ها به جهت خروج هوای گرم از دستگاه میباشد در صورت انسداد منافذ دستگاه آسیب میبیند.

از این محصول در محیط با دمای ۰ تا ۳۵ درجه سانتیگراد میتوان استفاده کرد.

اگر شما قصد استفاده از سیم اضافه دارید میبایست که میزان آمپر آن محاسبه و در صورت عدم مغایرت استفاده نمود .

استفاده به همراه مراقبت از دستگاه :

بروی کابل ها و رابط های منتهی به دستگاه به هیچ عنوان مانعی گذاشته نشود و همچنیناز قدم زدن بروی آن خودداری نمایید .

اب و یا عر مایع دیگری را روی دستگاه نگذارید .

در هنگام خاموش شدن دستگاه مقدار کمی جریان الکتریکی داخل دستگاه میباشد ، توصیه میگردد تمامی ارتباطات کابل از قبیل مودم ، کابل برق ورودی ، کابل شبکه و ... از سیستم جدا گردد.

اگر چنانچه مشکلی برای محصول خریداری شده بوجود آید ، ابتدا سیم برق را از دستگاه جدا ، و سپس با متخصص مربوطه یا فروشنده محصول تماس حاصل نمایید .

از مواردی که میتواند باعث خرابی محصول باشد میتوان به چند نمونه اشاره نمود :

- سیم برق یا پریز برق آسیب دیده باشد.
- مایع روی سیستم ریخته باشد.
- نسبت به کارایی مورد انتظار ، بازدهی لازمه را نداشته باشد .
- عدم کارکرد صحیح بواسطه ضربه خوردن به کاور و پوشش محصول .
- کاهش عملکرد سیستم .

تبریک ما را به جهت استفاده از سری محصولات ZOTAC پذیرا باشید .

محتویات بسته :

- جعبه باکس * ۱
- پایه * ۱
- اداپتور * ۱
- سیم برق * ۱
- آنتن * ۱
- لوح فشرده پشتیبانی * ۱
- USB راه انداز سیستم عامل * ۱
- دفترچه راهنما * ۱
- راهنمای شروع سریع * ۱



جلوی دستگاه

با توجه به شکل زیر، با اجزای جلوی دستگاه آشنا می شویم.



۱- دکمه power: دستگاه را روشن و خاموش می کند.

۲- power LED: هنگامی که دستگاه روشن است چراغ LED روشن می باشد.

۳- چراغ وضعیت SATA: چراغ SATA، هنگامی که اطلاعات از روی SATA ثبت یا خوانده می شود، چشمک می زند.

۴- چراغ wifi: چراغ wifi هنگامی که wifi فعال است، روشن می باشد.

۵- حافظه خوان: کارت خوان حافظه می تواند کارت های SD/SDHC/SDXC را در دستگاه هایی مانند دوربین ها mp3 player، تلفن های همراه و PDA بخواند.

۶- سوکت هدفون جهت اتصال سیستم صوتی به اسپیکرها یا هدفون ها استفاده می شود.

۷- سوکت میکروفن، جهت اتصال میکروفن برای ویدیوکنفرانس، روایت صوتی یا ضبط صدا، طراحی شده.

۸- پورت USB type c: این پورت، USB ۳،۱ پر سرعت را پشتیبانی می کند و همچنین با USB ۳،۰/۲،۰/۱،۱ سازگار می باشد. جهت کاربری حداکثر پورت USB ۳،۱ از اجزای سازگار USB ۳،۱ استفاده می کند.

۹- پورت USB ۳

پشت دستگاه

با توجه به شکل زیر، با اجزای پشت دستگاه آشنا می شویم.



۱. اتصال آنتن wifi این کانکتور از آنتن wifi پشتیبانی می کند.

۲. پورت های USB ۲،۰: این پورت USB سازگار با پورت کیبورد، موس، دوربین و درایوهای هارد دیسک

۳. پورت اترنت: پورت LAN RJ-۴۵ از کابل Ethernet استاندارد جهت اتصال به شبکه ۱۰/۱۰۰/۱۰۰۰ Mbps پشتیبانی می کند.

۴. پورت USB ۳

۵. پورت Display: پورت Display هم اتصالات تصویر خارجی (box.to.box) و هم داخلی (LCD panel) را پشتیبانی می کند.

۶. پورت HDMI: پورت HDMI، دستگاه UHD مانند LCD تلویزیون یا مانیتور را پشتیبانی می کند.

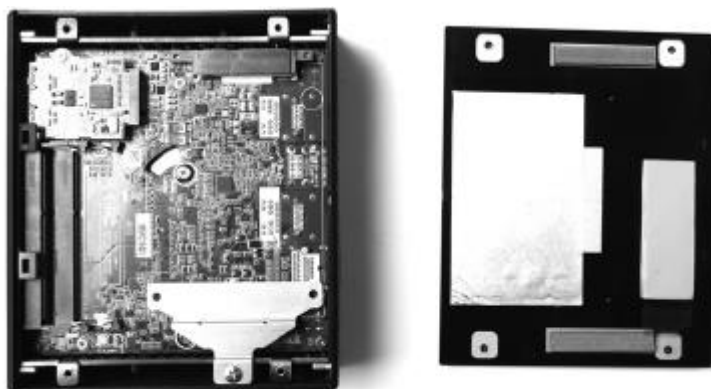
۷. ورودی power: آداپتور تامین قدرت، قدرت AC را به قدرت DC، با استفاده از جک، تبدیل می کند. قدرت تامین شده از این طریق، برق را به PC می رساند.

جهت جلوگیری از آسیب به دستگاه، همیشه آداپتور تعبیه شده خود دستگاه را استفاده نمایید.

سفارشی سازی دستگاه ZBOX-Nano:



قبل از نصب سخت افزار بر روی دستگاه، لطفاً دستورالعمل زیر را جهت برداشتن درب دستگاه مطالعه نمایید.



۱. ابتدا ۴ پیچ ثابت دستگاه را باز نمایید.

۲. درب پشت دستگاه را جدا نمایید.

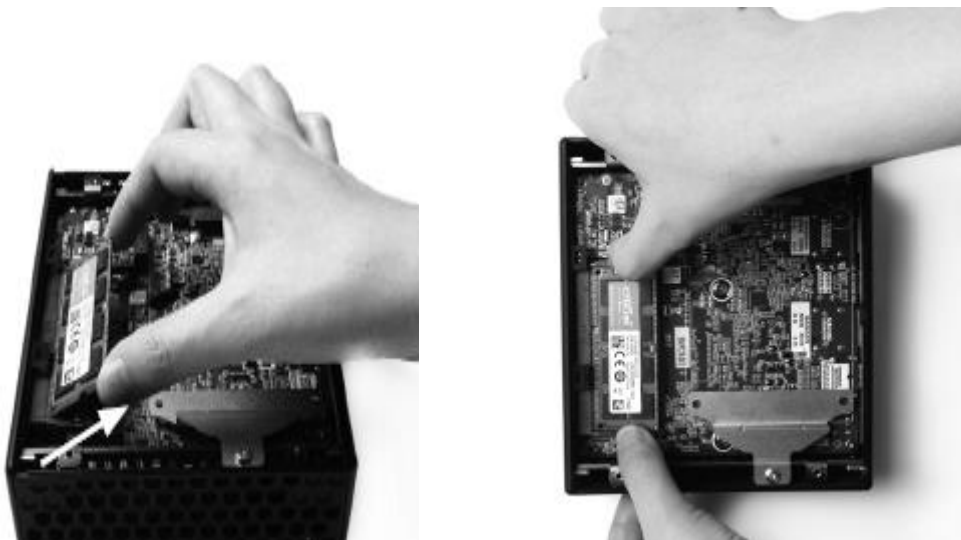
نصب ماژول رم:



۱. اسلات رم So-DIMM را جایابی نمایید و رم So-DIMM را در اسلات به صورت ۴۵ درجه نصب نمایید.

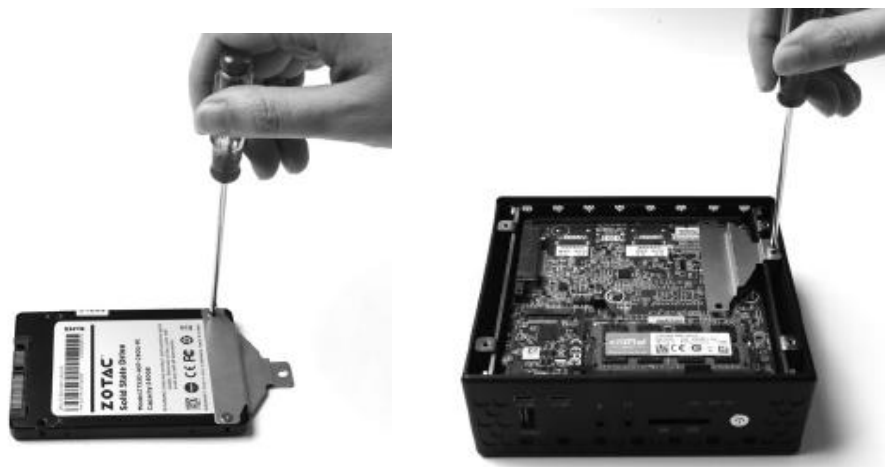
۲. به آرامی روی رم فشار دهید تا در محل تعیین شده به وسیله زبانه های اسلات رم قفل شود.

۱. اسلات رم را جابجایی نمایید و به آرامی دو زبانه کناری اسلات رم را به سمت بیرون بکشید، تا رم آزاد شود.
۲. رم را به صورت ۴۵ درجه از اسلات آن خارج نمایید.



نصب هارد دیسک

۱. براکت هارد را جابجایی نمایید، پیچ ها را باز نمایید و براکت هارد را اجرا نمایید.
۲. براکت هارد دیسک را روی یک عدد هارد ۲،۵ اینچ SSD با ۲ عدد پیچ نصب نمایید.



۳. هارد را داخل سوکت نصب نمایید و به آرامی در اتصال دهنده جا نمایید.

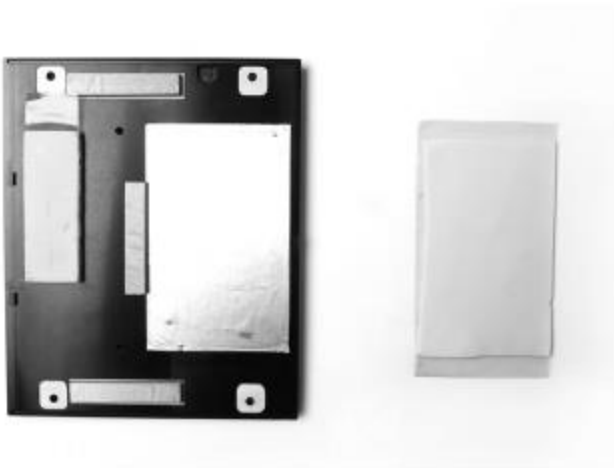


۴. پیچ های براکت هارد را دوباره نصب نمایید.

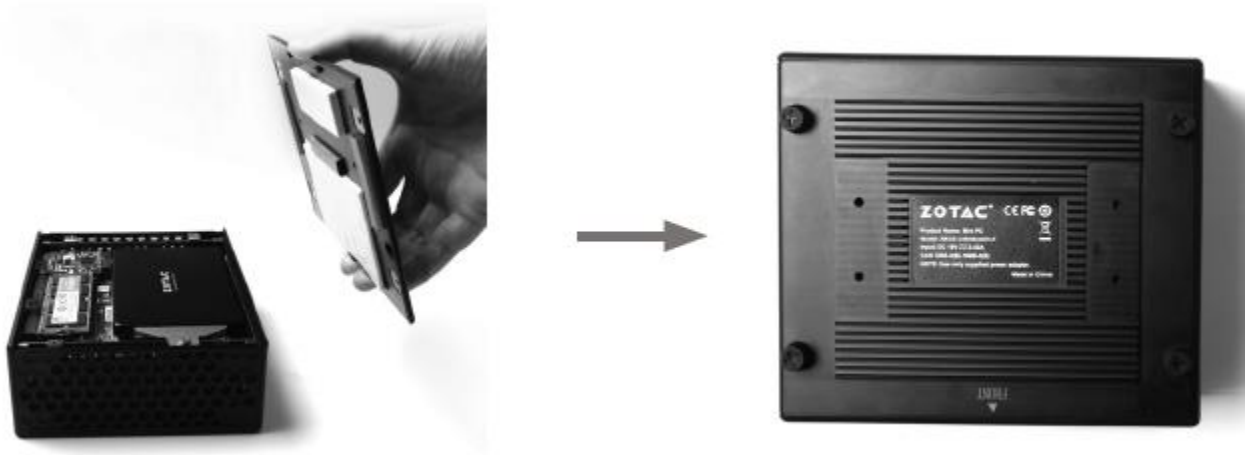
۵. چنانچه از هارد ۹.۵ میلی متری استفاده می نمایید، لطفاً از کاور چسبی استفاده نمایید.



توجه: چنانچه از هارد یا SSD ۷۰ میلی متری استفاده می نمایید، لطفاً کاور چسبی ضخیم تری بچسبانید.

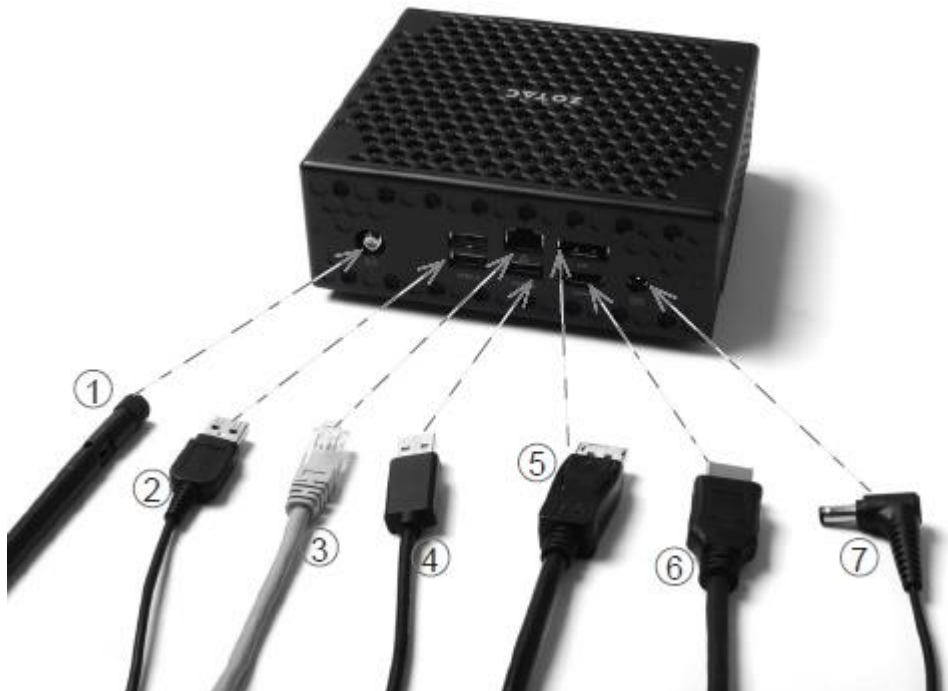


۶. درب پشت دستگاه را با پیچ ها ببندید.



تنظیم دستگاه Zotac ZBOX

لطفا قبل از استفاده از دستگاه ZBOX لوازم جانبی را متصل نمایید.



۱. نصب آنتن wifi

آنتن wifi را به اتصال دهنده آن متصل نمایید.

۲. اتصال به دستگاههای USB ۲.۰

اتصالات USB ۲.۰ مانند کیبورد، موس، دوربین ها و درایو هارد دیسک را متصل نمایید.

۳. اتصال به شبکه

یک سر کابل شبکه را به پورت LAN در پشت پنل و سر دیگر کابل را به هاب شبکه یا سوئیچ یا روتر متصل نمایید.

۴. اتصال به ابزارهای USB ۳,۰

اتصالات USB ۳,۰ مانند هارد خارجی، SSD، و فلش ها را به پورت USB ۳,۰ در پشت پنل متصل نمایید.

۵. اتصال به پورت Display

اتصال دهنده Display port را به پورت DP مانیتور متصل نمایید.

۶. اتصال به پورت HDMI

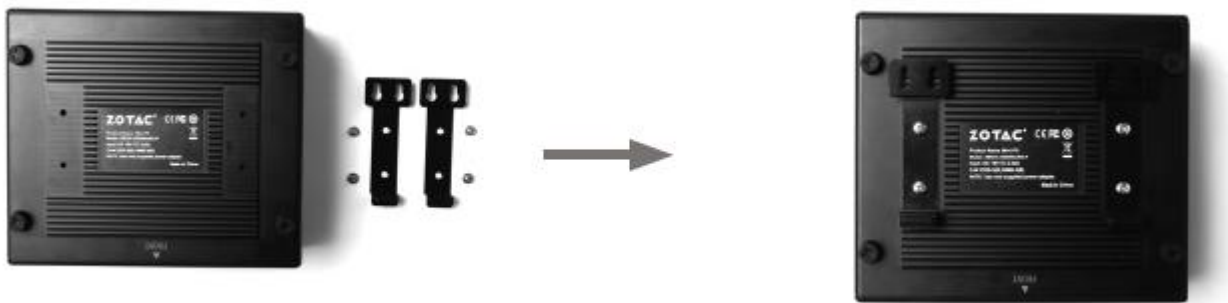
یک سر کابل HDMI را به HDTV یا مانیتور و سر دیگر را به پورت HDMI در پشت پنل متصل نمایید.

۷. اتصال آداپتور و روشن نمودن ZBOX

آداپتور AC را به پشت پنل اتصال دهید و سپس دکمه power در جلوی دستگاه را جهت روشن نمودن فشار دهید.

هنگامی که ZBOX در حال استفاده نمی باشد، آداپتور را از دستگاه جدا نمایید یا دستگاه را خاموش نمایید.

وضعیت بسته



محصول ZoTAc را ازهایی که سوراخ و شکاف وجود دارد مورد پوشش قرار دهید. برای استفاده مناسب بهتر آن است که از ۱۰ cm فاصله به جهت استفاده از **کلور** رعایت شود.

نصب ZoTAc ZBOX بررسی کیت مانیتور:

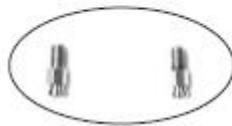
شما می توانید اضافه کیت **برای** مانیتور خود **تیلی** از محصول ZoTAc را به همراه کیت سازگار آن محصول

۱. برای امنیت بیشتر براکت ها **تعیبه** شده و همراه ۴ عدد پیچ **به** مانیتور نصب می گردد.

سلب مسئولیت:

شرکت ZoTAc هرگونه خسارت احتمالی در این خصوص را از خود صلب و ساقط می نماید.

۲. کیت نگهدارنده را به LED نصب نمایید.



۳. پس از اتصال نازل ها به صورت مخفی، براحتی آن را بسته و صفحه اتصال جا به جا کرده تا اینکه به محل مورد نظر قرار گیرد.

۴. محصول ZoTac ZBOX بر روی LCD با پورت DP/HDMI قابلیت اتصال دارد.



نصب راه انداز سیستم عامل و نرم افزار

نصب یک سیستم عامل :

محصول زوتک با یک سیستم عامل که توسط یک کاربر نصب میگردد قابلیت استفاده دارد.

این محصول از سیستم عامل هایی چون WINDOWS ۷/۸,۱/۱۰ پشتیبانی میکند.

برای استفاده بهتر در هنگام نصب میتوان از موارد ذیل بهره گرفت :

۱- اضافه نمودن دیسک درایور خارجی با رابط پورت USB ۲,۰ یا USB ۳,۰ به جهت نصب سیستم عامل

//از USB ۳,۱ TYPE C نمیتوان برای نصب سیستم عامل استفاده نمود //

۲- قرار دادن دیسک سیستم عامل (لینوکس و ویندوز)

۳- دنبال کردن مراحل نصب سیستم عامل

۴- نصب کلیه توابع مورد نیاز zotac سیستم عامل و همچنین نصب درایور های راه انداز سیستم عامل

نصب درایور های سیستم

قبل از اینکه شما بتوانید از کلیه توابع zotac استفاده نمایید با ید کلیه درایور های آن را نصب نمایید برای استفاده بهینه از zotac شما میتوانید سیستم عامل مورد نظر از قبیل win ۷/۸,۱/۱۰ را توسط فلش usb و یا cd drive usb external نصب و راه اندازی نمایید.

۱- شما میتوانید از dvd و یا flash درایو zotac به صورت autorun فعال و استفاده نمایید و همچنین میتوان غیر فعال نمود و از منوی اصلی به صورت دستی برنامه را اجرا کرد .

۲- به جهت روال نصب موارد زیر در درایور ها موجود میباشد :

- راه انداز chipset intel
- راه انداز کارت صدا
- راه انداز کارت گرافیک
- راه انداز pci-E ات رنت
- راه انداز شبکه بی سیم
- مدیریت پردازشگر اینتل
- درایور راه انداز بلوتوث
- درایور راه انداز اینفرارد
- درایور راه انداز MASS STORAGE
- راه انداز سارژ (اختیاری)

نکته :

اگر شما قصد شارژ تبلت گوشی هوشمند را دارید و همچنین با امپر بالا میخواهید استفاده نمایید لطفا قبل از هر کاری درایور راه شارژ را نصب نمایید.

هر درایوری باید به صورت جداگانه نصب گردد .

۳- درایور مورد نظر را انتخاب سپس اقدام به نصب نمایید.

۴- درایور ها را طبق دستورالعمل پیشنهادی نصب و اجرا نمایید .

۵- سیستم را راه اندازی مجدد نمایید.

پیگیری ZOTAC برای اتصال شبکه بی سیم

برای اتصال شبکه بی سیم دستورالعمل های زیر را دنبال نمایید :

۱- لطفا پس از انتخاب آیکن PIC و دوبار کلیک کردن بروی آن وضعیت فعلی را مشخص نمایید.

۲- از بین شبکه های بی سیم نمایش داده شده ، شبکه مورد نظر را انتخاب و متصل نمایید .

۳- پس از اینکه ارتباط خود را برقرار نمودید به شما نمایش داده خواهد شد.

— به جهت نگرانی های امنیتی در این بستر ارتباط خود را متصل ننمایید.

— در غیر اینصورت اطلاعات شما امکان فاش شدن دارد.

— در صورت نیاز کلید های امنیتی را وارد نمایید.

تنظیمات اتصالات سیم دار

استفاده از IP STATIC

۱- راست کلیک کردن بروی آیکن شبکه و انتخاب OPEN NETWORK; CONNECTIONS

۲- راست کلیک بروی LOCAL AREA CONNECTIONS و انتخاب PROPERTIES

۳- مشخص کردن internet protechol tcp/ip و انتخاب propertice

۴- انتخاب use follow ip address

۵- در این قسمت ,subnetmask &default gateway ,ip address را وارد نمایید .

۶- در صورت لزوم preferred dns server address را وارد نمایید

۷- پس از وارد نمودن کلیه مقادیر عنوان شده روی کلید OK کلیک نموده و تنظیمات به اتمام میرسد.

- لطفا موارد یک تا سه عنوان فوق را تکرار نموده .
- انتخاب **select optain an ip address automatically** و در نهایت تایید نمایید.
- لطفا کلیک نمایید بروی ایکون **create a new connection** و شروع کننده یک ارتباط باشید .
- انتخاب **next**
- رفتن به مرحله بعد و انتخاب گزینه **connect to the internet** و مجدد انتخاب گزینه **next** و رفتن به مرحله بعد
- انتخاب **set up my connections manually**
- انتخاب نوع ارتباط و سپس کلیک **next**
- وارد کنید **ISP NAME** و سپس رفتن به مرحله بعد .
- سپس وارد کنید پسورد و نام کاربری .
- انتخاب **FINISH** و پایان دادن به تنظیمات
- وارد نام کاربری و رمز عبور و در نهایت اتصال به اینترنت .

تنظیمات خروجی صدا

- مراحل فعال سازی کارت صدا را مرحله به مرحله بررسی می نماییم .
- ۱- دسترسی به تنظیمات صدا از قسمت **CONTROL PANEL**
- ۲- از منو **PLAY BACK** نوع سازگاری صدا شما در این قسمت نمایش داده خواهد شد .
- ۳- با انتخاب گزینه **SET DEFAULT** بهترین تنظیمات را خواهید داشت .
- ۴- و در مرحله آخر تایید مینمایید.

